

Medizinische:r Praxiskoordinator:in

Hirnleistungsschwäche

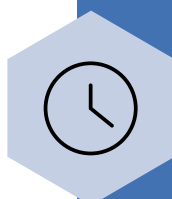
7. September bis 16. November 2024

DIE ABSOLVENTINNEN UND ABSOLVENTEN DES MODULS BERATEN UND UNTERSTÜTZEN IN ZUSAMMENARBEIT MIT DER ÄRZTIN ODER DEM ARZT HIRNLEISTUNGSSCHWACHE ERWACHSENE UND IHRE ANGEHÖRIGEN FACHLICH KORREKT UND NACH NEUESTEN ERKENNTNISSEN. SIE KÖNNEN FORMEN, URSACHEN, STADIEN UND BEHANDLUNGSMÖGLICHKEITEN DEN BETROFFENEN ERKLÄREN UND INFORMIEREN ÜBER ABKLÄRUNGSMÖGLICHKEITEN DER VERSCHIEDENEN KRANKHEITEN.



ANMELDESCHLUSS

19. August 2024



KURSZEITEN

Samstags: 08.30 - 16.00 Uhr



KOSTEN

CHF 1'900.-

inkl. Lehrmittel, Einschreibe- und Prüfungsgebühr

**KONTAKTIERE
UNS**



www.be-med.ch



weiterbildung@be-med.ch



Alpeneggstrasse 1
3012 Bern

Weitere Informationen

**DAS MODUL WIRD FÜR DIE
BERUFSPRÜFUNG DER ODAMED.**

**DIESES MODUL EIGNET SICH
BESTENS FÜR EINE INTERESSIERTE
MPA, DIE IHRE KENNTNISSE UND
FÄHIGKEITEN IM GEBIET DER
HIRNLEISTUNGSSCHWÄCHEN
ERWEITERN WILL.**

Anwesenheit:

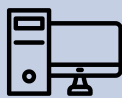
Für die Zulassung zur
Modulprüfung wird eine
Anwesenheit von 80%
verlangt.

**WIR FREUEN
UNS AUF DICH!**



KURSDATEN

Sa. 07.09.24
Sa. 14.09.24
Sa. 19.10.24
Sa. 02.11.24
Sa. 09.11.24
Sa. 16.11.24



MODULPRÜFUNG

Samstag, 30. November 2024
ab 9.00 Uhr

