

Medizinische:r Praxiskoordinator:in

Diabetes

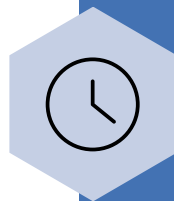
24. August bis 26. Oktober 2024

BERATUNG VON
LANGZEITPATIENTENT:INNEN



ANMELDESCHLUSS

1. Juli 2024



KURSZEITEN

Donnerstags: 14.15 - 19.15 Uhr

Samstags: 08.30 - 16.00 Uhr



KOSTEN

CHF 1'900.-

inkl. Kursunterlagen, Einschreibe-
und Prüfungsgebühr

**KONTAKTIERE
UNS**



www.be-med.ch



weiterbildung@be-med.ch



Alpeneggstrasse 1
3012 Bern

Weitere Informationen

DAS MODUL WIRD FÜR DIE BERUFSPRÜFUNG DER ODAMED ANGERECHNET.

DIESES MODUL EIGNET SICH BESTENS FÜR EINE INTERESSIERTE MPA'S, DIE IHRE KENNTNISSE UND FÄHIGKEITEN IN DER BERATUNG VON DIABETES-LANGZEITPATIENT:INNEN ERWEITERN WOLLEN.

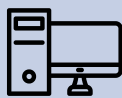
Anwesenheit:

Für die Zulassung zur Modulprüfung wird eine Anwesenheit von 80% verlangt.



KURSDATEN

Sa. 24.08.24
Sa. 31.08.24
Do. 05.09.24
Do. 12.09.24
Do. 19.09.24
Do. 24.10.24
Sa. 26.10.24



MODULPRÜFUNG

Samstag, 26. Oktober 2024

**WIR FREUEN
UNS AUF DICH!**



www.be-med.ch



weiterbildung@be-med.ch



Alpeneggstrasse 1
3012 Bern