

# Medizinische:r Praxiskoordinator:in

## Diabetes

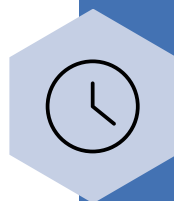
23. April bis 8. Juni 2024

BERATUNG VON  
LANGZEITPATIENTENT:INNEN



### ANMELDESCHLUSS

25. März 2024



### KURSZEITEN

Dienstags: 14.15 - 19.15 Uhr

Samstags: 08.30 - 16.00 Uhr



### KOSTEN

CHF 1'900.-

inkl. Kursunterlagen, Einschreibe-  
und Prüfungsgebühr

**KONTAKTIERE  
UNS**



[www.be-med.ch](http://www.be-med.ch)



[weiterbildung@be-med.ch](mailto:weiterbildung@be-med.ch)



Alpeneggstrasse 1  
3012 Bern

# Weitere Informationen

**DAS MODUL WIRD FÜR DIE  
BERUFSPRÜFUNG DER ODAMED  
ANGERECHNET.**

**DIESES MODUL EIGNET SICH  
BESTENS FÜR EINE INTERESSIERTE  
MPA'S, DIE IHRE KENNTNISSE UND  
FÄHIGKEITEN IN DER BERATUNG VON  
DIABETES-LANGZEITPATIENT:INNEN  
ERWEITERN WOLLEN.**

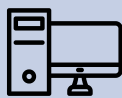
## **Anwesenheit:**

Für die Zulassung zur  
Modulprüfung wird eine  
Anwesenheit von 80%  
verlangt.



## **KURSDATEN**

Di. 23.04.24  
Sa. 27.04.24  
Di. 30.04.24  
Sa. 04.05.24  
Di. 21.05.24  
Di. 28.05.24  
Di. 04.06.24  
Sa. 08.06.24



## **MODULPRÜFUNG**

Samstag, 8. Juni 2024

**WIR FREUEN  
UNS AUF DICH!**



[www.be-med.ch](http://www.be-med.ch)



[weiterbildung@be-med.ch](mailto:weiterbildung@be-med.ch)



Alpeneggstrasse 1  
3012 Bern